

## ΓΕΝΙΚΕΣ ΠΛΗΡΟΦΟΡΙΕΣ

**Ημερομηνία & Τόπος Διεξαγωγής Συνεδρίου**  
7-8 Μαΐου 2011, Αίγλη Ζαππείου Αθήνα

### Δικαίωμα Συμμετοχής

Κατηγορία	Εγγραφές
Ειδικευμένοι	180 €
Ειδικευόμενοι	80 €
Διαιτολόγοι / Φαρμακοποιοί / Ψυχολόγοι	20 €
Νοσηλεύτες / Φοιτητές	Δωρεάν

### Τρόποι πληρωμής

Η πληρωμή της συμμετοχής μπορεί να γίνει με:

#### 1. Τραπεζικό έμβασμα

ΕΘΝΙΚΗ ΤΡΑΠΕΖΑ - σε διαταγή CONGRESS EXCEL  
Αρ. Λογαριασμού: 011 18044037895  
IBAN: GR64 0110 1800 0000 1804 4037 895

ALPHA BANK - σε διαταγή CONGRESS EXCEL  
Αρ. Λογαριασμού: 340 00 2320000348  
IBAN: GR86 0140 3400 3400 0232 0000 348

#### 2. Πιστωτική κάρτα VISA / Mastercard

### Οργάνωση - Γραμματεία Συνεδρίου



CONGRESS EXCEL TOURS & TRAVEL  
Κερασούντος 8, 115 28 Αθήνα, Τηλ.: 210 6049215, Fax: 210 6049724  
E-mail: [obesitysurgery2011@congressexcel.gr](mailto:obesitysurgery2011@congressexcel.gr), <http://www.congressexcel.gr>

## ΥΠΟΒΟΛΗ ΠΕΡΙΛΗΨΕΩΝ ΕΡΓΑΣΙΩΝ

Εργασίες με τη μορφή ανακοίνωσης ή βιντεοπροβολής θα γίνουν δεκτές από Χειρουργούς, Παθολόγους/ Ενδοκρινολόγους, Πλαστικούς Χειρουργούς, Διαιτολόγους, Ψυχολόγους και Νοσηλεύτες που ασχολούνται με την αντιμετώπιση της νοσογόνου παχυσαρκίας.

Οι περιλήψεις των εργασιών θα πρέπει να υποβληθούν το αργότερο μέχρι την **1 Απριλίου 2011**, στη γραμματεία του συνεδρίου με e-mail στη διεύθυνση: [obesitysurgery2011@congressexcel.gr](mailto:obesitysurgery2011@congressexcel.gr)

Οδηγίες για τη συγγραφή και υποβολή περιλήψεων θα βρείτε στο site [www.congressexcel.gr](http://www.congressexcel.gr)

Απαραίτητη προϋπόθεση για να συμπεριληφθεί και να παρουσιαστεί η περιλήψη στο Επιστημονικό Πρόγραμμα του συνεδρίου, αποτελεί η καταβολή δικαιώματος συμμετοχής τουλάχιστον ενός από τους συγγραφείς, ανα περίληψη, μέχρι 8 Απριλίου 2011.

**ΠΛΗΡΟΦΟΡΙΕΣ ΓΙΑ ΤΟ ΣΥΝΕΔΡΙΟ  
ΣΥΝΤΟΜΑ ΣΤΗΝ ΙΣΤΟΣΕΛΙΔΑ  
[www.congressexcel.gr](http://www.congressexcel.gr)**



CONGRESS EXCEL TOURS & TRAVEL

Κερασούντος 8, 115 28 Αθήνα  
Τηλ.: 210 60 49 215 • Fax: 210 60 49 724

**7ο Πανελλήνιο Συνέδριο  
Χειρουργικής της Παχυσαρκίας**

*Οι ειδικοί προσεγγίζουν τη νοσογόνο παχυσαρκία*

**7-8 ΜΑΪΟΥ 2011  
ΑΙΓΛΗ ΖΑΠΠΕΙΟΥ**

**ΑΙΓΛΗ ΖΑΠΠΕΙΟΥ**

**ΑΙΓΛΗ ΖΑΠΠΕΙΟΥ**

### ΠΡΟΚΑΤΑΡΚΤΙΚΟ ΠΡΟΓΡΑΜΜΑ

Υπό την Αιγίδα:  
• Ελληνικής Χειρουργικής Εταιρείας  
• Ελληνικής Εταιρείας Ενδοσκοπικής Χειρουργικής  
& Άλλων Επεμβατικών Τεχνικών  
• Ελληνικής Χειρουργικής Εταιρείας Πεπτικού

### ΠΡΟΚΑΤΑΡΚΤΙΚΟ ΠΡΟΓΡΑΜΜΑ

Υπό την Αιγίδα:

- Ελληνικής Χειρουργικής Εταιρείας
- Ελληνικής Εταιρείας Ενδοσκοπικής Χειρουργικής & Άλλων Επεμβατικών Τεχνικών
- Ελληνικής Χειρουργικής Εταιρείας Πεπτικού

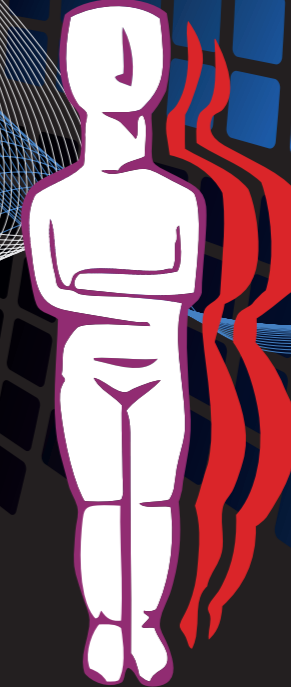


ΕΛΛΗΝΙΚΗ  
ΧΕΙΡΟΥΡΓΙΚΗ  
ΕΤΑΙΡΕΙΑ  
ΠΑΧΥΣΑΡΚΙΑΣ

# 7ο Πανελλήνιο Συνέδριο Χειρουργικής της Παχυσαρκίας

*Οι ειδικοί προσεγγίζουν τη νοσογόνο παχυσαρκία*

**7-8 ΜΑΪΟΥ 2011  
ΑΙΓΛΗ ΖΑΠΠΕΙΟΥ**



## ΧΑΙΡΕΤΙΣΜΟΣ


Αγαπητοί Συνάδελφοι και Φίλοι,

Οι εξελίξεις στον τομέα της αντιμετώπισης της παχυσαρκίας είναι ραγδαίες και εντυπωσιακές. Η συνεργασία των εμπλεκόμενων ειδικοτήτων έχει ήδη αποδώσει εξαιρετικά αποτελέσματα διεθνώς. Έτσι, παρακολουθώντας τα νεώτερα δεδομένα στην χειρουργική των μεταβολικών παθήσεων, με μεγάλη χαρά και τιμή σας καλώ να συμμετάσχετε ενεργά στο 7ο Πανελλήνιο Συνέδριο Χειρουργικής της Παχυσαρκίας, που διοργανώνεται στις 7 και 8 Μαΐου στην Αίγλη του Ζαππείου στην Αθήνα.

Καταξιωμένοι Έλληνες και ξένοι ειδικοί θα πλαισιώσουν ένα πολυδιάστατο επιστημονικό πρόγραμμα, που θα αντανakλά όλες τις πτυχές της αντιμετώπισης του δύσκολου προβλήματος της Παχυσαρκίας. Με αιχμή τη δύναμη της Χειρουργικής Παρέμβασης, αλλά και την καθοριστική συμβολή πολλών ειδικοτήτων, η νοσογόνος Παχυσαρκία αλλά και σειρά νοσημάτων - με πρώτο το σακχαρώδη διαβήτη - φαίνεται να βρίσκουν οριστική λύση. Οι χειρουργικές τεχνικές που χρησιμοποιούνται περνούν συνεχώς τη διαδικασία της επαναξιολόγησής τους, ως προς την ασφάλεια και αποτελεσματικότητά τους. Η οργάνωση πληρέστερων μονάδων αντιμετώπισης της νοσογόνου παχυσαρκίας φαίνεται να γίνεται σιγά σιγά πραγματικότητα.

Στη διάρκεια του Συνεδρίου θα μας δωθεί η δυνατότητα να ακούσουμε κορυφαίους συναδέλφους από το εξωτερικό, να παρουσιάσουμε την εμπειρία μας, να συζητήσουμε τα καθημερινά προβλήματα και να ανταλλάξουμε απόψεις με τους επιστήμονες που αντιμετωπίζουν μαζί μας το ίδιο πρόβλημα.

Με συναδελφικούς χαιρετισμούς,



Χ.Κ. Παππής  
Πρόεδρος της Οργανωτικής Επιτροπής

### Διοικητικό Συμβούλιο Ελληνικής Χειρουργικής Εταιρείας Παχυσαρκίας

**Πρόεδρος:** Καληφarentζος Φ.  
**Αντιπρόεδρος:** Μελισσάς Ι.  
**Ταμίας:** Σκρουμπής Γ.  
**Γραμματέας:** Παππής Χ.  
**Μέλος:** Mead Ν.

### Επιστημονική Επιτροπή

Δερβένης Χ. Λεάνδρος Ε.  
Διαμαντής Θ. Μελισσάς Ι.  
Καληφarentζος Φ. Παπαβραμίδης Σπ.  
Κωνσταντίνος Κ. Παπακωνσταντίνου Α.

### Οργανωτική Επιτροπή Συνεδρίου

**Πρόεδρος**  
Παππής Χ. Κ.  
**Αντιπρόεδρος**  
Μηλιάς Κ.

### Μέλη:

Αλεξάνδρου Α. Νάνος Ε.  
Αλημανόπουλος Κ. Παραράς Ν.  
Αληφάρης Π. Σκρέκας Γ.  
Βουδούρης Ο. Σκρουμπής Γ.  
Γεωργόπουλος Ν. Σπηλιόπουλος Γ.  
Ζαχαρούλης Δ. Στάμου Κ.  
Καπίρης Στ. Σταυρόπουλος Γ.  
Κεχαγιάς Ι. Τερζής Ι.  
Μενενάκος Ε. Τζοβάρας Γ.

## ΕΠΙΣΤΗΜΟΝΙΚΟ ΠΡΟΓΡΑΜΜΑ

Σάββατο 7 Μαΐου

### Στρογγυλό Τραπέζι

**Γαστρικός Δακτύλιος. Νέες προοπτικές ή φθίνουσα επέμβαση;**

- Είναι ασθενείς με BMI>50 κατάλληλοι για ρυθμιζόμενο γαστρικό δακτύλιο;
- Διαφραγματική και δακτύλιος στομάχου. Ασύμβατες έννοιες;
- Χρειάζεται να καθιλώνουμε το δακτύλιο στο στομάχι;
- Ποιά η ιδανική μετεγχειρητική στρατηγική; Πότε ρυθμίζουμε το δακτύλιο;
- Μακροχρόνια αποτελέσματα με ρυθμιζόμενο δακτύλιο στομάχου.
- Κατάχρηση γλυκών και αλκοόλ μετά από βαριατρικές επεμβάσεις. Υπάρχει πρόληψη;

**Σχόλιο:** The psychology of successful vs. failed gastric banding, *J. Ogden*

### Στρογγυλό Τραπέζι

**Επιμήκης Γαστρεκτομή. Αποτελέσματα και Προβληματισμοί**

- Ποιό είναι το ιδανικό μέγεθος bougie;
- Πρέπει να διατηρείται το γαστρικό άντρο;
- Ποιός ο ρόλος της γαστρικής πτύχωσης; Υπέρ και κατά.
- Γιατί sleeve και όχι δακτύλιος στομάχου;
- Θα αντικαταστήσει η επιμήκης γαστρεκτομή τη γαστρική παράκαμψη;
- Ενδοσκοπική δημιουργία γαστρικού σωλήνα. Το μέλλον;

### ΔΙΑΛΕΞΕΙΣ ΞΕΝΩΝ ΠΡΟΣΚΕΚΛΗΜΕΝΩΝ ΟΜΙΛΗΤΩΝ

The effects of BPD and RYGB on type 2 diabetes in patients with BMI <35.  
**Nicola Scopinaro**, Professor of University of Genoa, Italy

Revisional Surgery. Why a Sleeve Gastrectomy or a Gastric By-Pass may fail? What to do?  
**Luc Lemmens**, Gen. Surgeon, Past - President EC - IFSO

Loss of control over eating and the medical or surgical management of obesity.  
**Jane Ogden**, Professor in Health Psychology, University of Surrey, UK

### Στρογγυλό Τραπέζι

**Χειρουργική του Σακχαρώδη Διαβήτη και άλλων Μεταβολικών νόσων**

- Πώς λειτουργεί η μεταβολική χειρουργική;
- Ποιά είναι η καλύτερη επέμβαση για το σακχαρώδη διαβήτη; Αποτελέσματα.
- Η επίδραση της μεταβολικής χειρουργικής στην υπέρταση, υπερλιπιδαιμία και τον καρδιαγγειακό κίνδυνο.
- Η μεταβολική χειρουργική σε εφήβους και νέους. Σημερινά δεδομένα.
- Πότε θα παραπέμψουμε έναν ασθενή με μεταβολικό σύνδρομο για χειρουργείο;
- Σύγκριση φαρμακευτικής και χειρουργικής αντιμετώπισης του ΣΔ. Επίδρασεις στη νοσηρότητα και θνητότητα των πασχόντων αλλά και στα οικονομικά της υγείας.

### Τελετή Εναρξης

Χαιρετισμοί

Εναρκτήρια Ομιλία:

The History of Obesity Surgery  
**Nicola Scopinaro**

## ΕΠΙΣΤΗΜΟΝΙΚΟ ΠΡΟΓΡΑΜΜΑ

Κυριακή 8 Μαΐου

### Στρογγυλό Τραπέζι

**Γαστρική Παράκαμψη και Χολοπαγκρεατική Εκτροπή. Μύθοι και Αλήθειες**

- Ο ρόλος του μήκους των ελίκων στη γαστρική παράκαμψη.
- Χολοπαγκρεατική εκτροπή. Πότε θα την προτείνουμε;
- Πρόγραμμα μετεγχειρητικής παρακολούθησης. Ο ρόλος της ομάδας.
- Πιθανές μακροπρόθεσμες επιπλοκές μετά από παρακάμψεις.
- Μακροχρόνιες διατροφικές επιπτώσεις των γαστρικών παρακάμψεων και χολοπαγκρεατικών εκτροπών.
- Ρομποτική Βαριατρική Χειρουργική. Τεκμηριώνεται μικρότερη νοσηρότητα;

**Σχόλιο:** Nutritional deficiencies after Biliopancreatic Diversion. 30 years of experience, *N. Scopinaro*

### Στρογγυλό Τραπέζι

**Επιπλοκές και Επανεπεμβάσεις**

- Υπάρχει δυνατότητα να προλάβουμε τις επιπλοκές του δακτυλίου;
- Έγκαιρη αναγνώριση των επιπλοκών στον βαριατρικό ασθενή. Η πρόκληση.
- Διαφυγή μετά από sleeve. Ποιά τακτική πρέπει να ακολουθήσουμε;
- Αν αποτύχει ο γαστρικός δακτύλιος: Μετά τί;
- Αν αποτύχει η επιμήκης γαστρεκτομή: Μετά τί;
- Αν αποτύχει η γαστρική παράκαμψη: Μετά τί;

**Σχόλιο:** When would I re-operate a Biliopancreatic Diversion? *L. Lemmens*

Επισκεφτείτε την ιστοσελίδα [www.congressexcel.gr](http://www.congressexcel.gr)  
για ενημερώσεις σχετικά με το τελικό πρόγραμμα

Υποβολή Εργασιών και Βιντεοπροβολών  
στο [obesitysurgery2011@congressexcel.gr](http://obesitysurgery2011@congressexcel.gr)